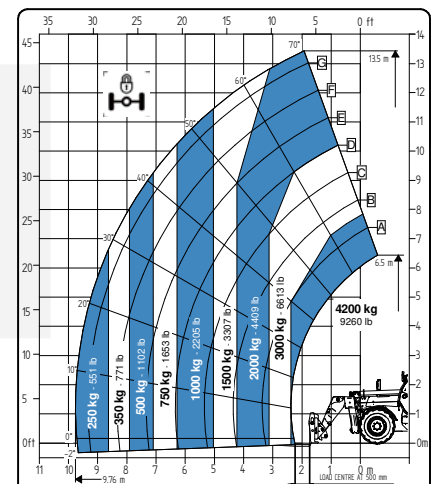
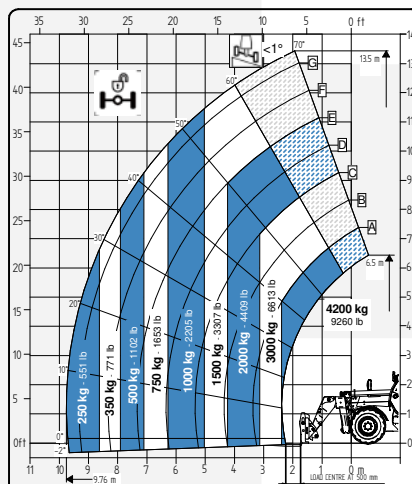
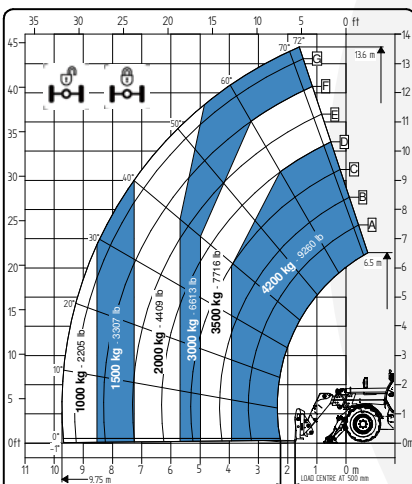


# 14.42 FULL ELECTRIC



Zwraca się uwagę wszystkich potencjalnych klientów, wszystkich odbiorców i, w miarę możliwości, wszystkich zewnętrznych rozmówców na fakt, że Faresin Industries SpA przyjmuje ogólne zastrzeżenie dotyczące opisu cech technicznych i funkcjonalnych swoich maszyn, a także sposobu ich wykorzystania, także w odniesieniu do ich bezpieczeństwa. Zastrzeżenie należy rozumieć jako ogólne, dlatego Faresin Industries spa zaprasza do zapoznania się z nim, również poprzez wejście na stronę internetową: [www.faresinindustries.com](http://www.faresinindustries.com)



**FARESIN.COM**



# 14.42 FULL ELECTRIC

## DANE TECHNICZNE

MODELE	14.42E	
<b>WYMIARY</b>		
Wysokość	mm	2500
Szerokość	mm	2331
Długość	mm	6370
Szerokość kabiny	mm	960
<b>MASA</b>		
Masa	kg	11450
<b>SZCZEGÓŁY</b>		
Liczba sekcji wysuwnych	nr	2
Maksymalny udźwig	kg	4200
Max wysokość podnoszenia	m	13,6
Max zasięg w poziomie	m	9,75
Odlęłość od ładunku na max wysokości	m	1,6
Kąt wychylenia osprzętu	°	144
<b>POJEMNOŚĆ ZBIORNIKA</b>		
Zbiornik oleju hydraulicznego	l	150
<b>ZACZEP DO OSPRZĘTU</b>		
FH		●
<b>KOŁA</b>		
405/70 20		●
405/70 24		○
445/65 R22.5		○
Promień skrętu	m	4
<b>BATERIE I ŁADOWARKI</b>		
Bateria		435V (105 Ah)
Rodzaj ładowania	v	220 - 380

UWAGA: Wymiary określone dla modelu z kołami 405/70 20

KONFIGURACJE	FULL ELECTRIC	
<b>NAPĘD</b>		
Napęd		elektryczny
Prędkość	km/h	25
<b>SILNIK</b>		
Napęd	kW	51 (S1)
Funkcje hydrauliczne	kW	23 (S1)
<b>HYDRAULIKA</b>		
Rodzaj pompy		pompa zębata
Wydajność hydrauliki	l/bar	120/250
Dystrybucja		flow sharing
<b>INNE</b>		
Joystick		hydrauliczny elektro-proporcjonalny
Kabina		Queen Cab
Szybkołączące do osprzętu		○
Przednie i tylne światła robocze LED		○
Ramię pływające		○
Amortyzacja wysięgnika		○
Dodatkowe wyj. hydr. na wysięgniku		○
PEB (Wyjście elektryczne na wysięgniku)		○
Stały przepływ do osprzętu		○
Tryb szufli		●
<b>CECHY SZCZEGÓLNE</b>		
Klimatyzacja		○
Dźwięk przy jeździe do przodu		○
Farmatics		FULL (2-5 lat)

● Standard ○ Opcja - Niedostępne

MOC I POJEMNOŚĆ BATERII	45 kW/h (105 Ah)
AUTONOMIA W CYKLU STANDARDOWYM INTENSYWNYM (tryb eco)	AŻ DO 3,5 GODZIN
AUTONOMIA W CYKLU STANDARDOWYM NIEINTENSYWNYM (tryb eco)	AŻ DO 8 GODZIN

ŁADOWARKI		
<b>ŁADOWARKA JEDNOFAZOWA STANDARD NA POKŁADZIE 11 KW</b>	20-80%	5 h
POWER INPUT  32 A  220 VAC		
POWER OUTPUT  14 A  435 VDC	0-100%	8 h
<b>ŁADOWARKA TRÓJFAZOWA STANDARD NA POKŁADZIE 11 KW</b>	20-80%	3 h
POWER INPUT  16/32 A  400 VAC		
POWER OUTPUT  22 A  435 VDC	0-100%	5 h 30 m
<b>ŁADOWARKA JEDNOFAZOWA NA POKŁADZIE 22 KW OPCJA</b>	20-80%	12 h
POWER INPUT  16 A  220 VAC		
POWER OUTPUT  4 A  435 VDC	0-100%	27 h
<b>TRÓJFAZOWA ŁADOWARKA NA POKŁADZIE 16A 22 KW OPCJA</b>	20-80%	3 h
POWER INPUT  16 A  400 VAC		
POWER OUTPUT  22 A  435 VDC	0-100%	5 h 30 m
<b>TRÓJFAZOWA ŁADOWARKA NA POKŁADZIE 32A 22 KW OPCJA</b>	20-80%	2 h
POWER INPUT  32 A  400 VAC		
POWER OUTPUT  37 A  435 VDC	0-100%	3 h 30 m
<b>STACJA ŁADOWANIA DC 50KW</b>	20-80%	1 h 30 m
POWER INPUT  50 Kw		
POWER OUTPUT  50 A (zmiennie)	0-100%	2 h 30 m