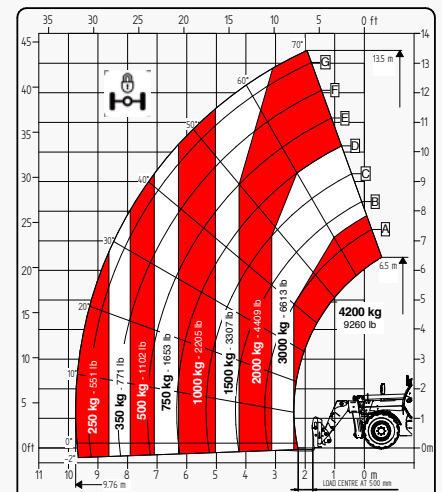
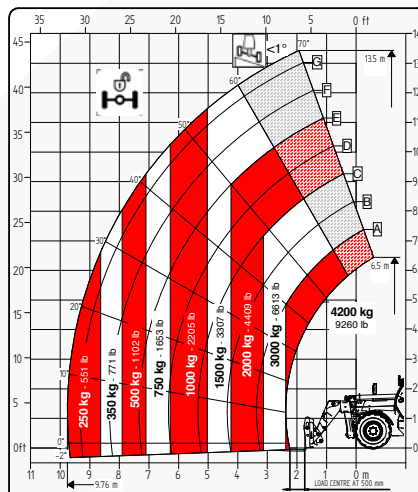
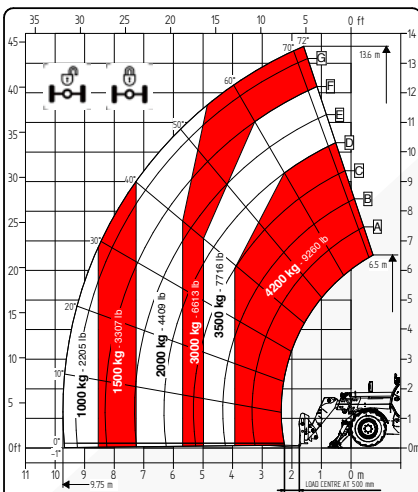


SPECYFIKACJA TECHNICZNA

14.42 BIG RANGE



Zwraca się uwagę wszystkich potencjalnych klientów, wszystkich odbiorców i, w miarę możliwości, wszystkich zewnętrznych rozmówców na fakt, że Faresin Industries SpA przyjmuje ogólne zastrzeżenie dotyczące opisu cech technicznych i funkcjonalnych swoich maszyn, a także sposobu ich wykorzystania, także w odniesieniu do ich bezpieczeństwa. Zastrzeżenie należy rozumieć jako ogólne, dlatego Faresin Industries spa zaprasza do zapoznania się z nim, również poprzez wejście na stronę internetową: www.faresinindustries.com



FARESIN.COM



14.42 BIG RANGE

DANE TECHNICZNE

MODELE		14.42
WYMIARY		
[A] Wysokość	mm	2500
[B] Szerokość	mm	2331
[C] Rozstaw kó	mm	1862
[D] Prześwit	mm	280
[E] Zwis przedni	mm	2180
[F] Rozstaw osi	mm	2950
[G] Zwis tylny	mm	1240
[H] Szerokość z podporami	mm	3418
[I] Długość	mm	6370
[L] Szerokość kabiny	mm	960
MASA		
Classic 55	kg	11000
Classic 74	kg	11110

MODELE		14.42
SZCZEGÓŁY		
Liczba sekcji wysuwnych	nr	2
Maksymalny udźwig	kg	4200
Max wysokość podnoszenia	m	13,6
Max zasięg w poziomie	m	9,75
Odległość od ładunku na max wysokości	m	1,6
Kąt wychylenia osprzętu	°	144
POJEMNOŚĆ ZBIORNIKA		
Zbiornik oleju hydraulicznego	l	150
Zbiornik paliwa	l	120
ZACZEP DO OSPRZĘTU		
FH		●
EURO		○

UWAGA: Wymiary określone dla modelu z kołami 405/70 20

KONFIGURACJE	CLASSIC 55	CLASSIC 74
NAPĘD		
Hydrostatyczny	jednobiegowy	jednobiegowy
Prędkość	km/h	25
		30
SILNIK STAGE V		
Producent	Deutz	Deutz
Moc	kW/hp	55,4/75,3
		74,4/101
Układ oczyszczania spalin	DOC + DPF	DOC + DPF + SCR
Siła uciągu	daN	5000
		5000
HYDRAULIKA		
Rodzaj pompy	pompa zębata	pompa zębata
Wydajność hydrauliki	l/bar	120/230
		120/230
KOŁA		
405/70 20	●	●
405/70 24	○	○
445/65 R22.5*	○	○
Promień skrętu	m	4,2
		4,2
INNE		
Joystick	mechaniczny elektro-proporcjonalny	mechaniczny elektro-proporcjonalny
Szybkołączące do osprzętu	○	○
Tylne wyjście hydrauliczne ze sterowaniem elektroproporcjonalnym	○	○
Przednie i tylne światła robocze LED	○	○
Tylne wyjście elektr. do świateł przyczepy	○	○
Stały zaczep 6 t	○	○
Wstępne wodne podgrzewanie silnika	○	○
Klimatyzacja	○	○
Ramię pływające	○	○
Amortyzacja wysięgnika	○	○
Dodatkowe wyj. hydr. na wysięgniku	○	○
PEB (Wyjście elektryczne na wysięgniku)	○	○
Creeper	○	○
Stały przepływ do osprzętu	○	○
Tryb szufli	●	●
Hamulce pneumatyczne/hydrauliczne do przyczepy	○	○
Poziomowanie boczne ±10°	●	●
Podpory przednie	●	●
Tylna oś z blokadą dyferencjału	○	○

*seryjnie w modelach 17.45

● Standard

○ Opcja

- Niedostępne