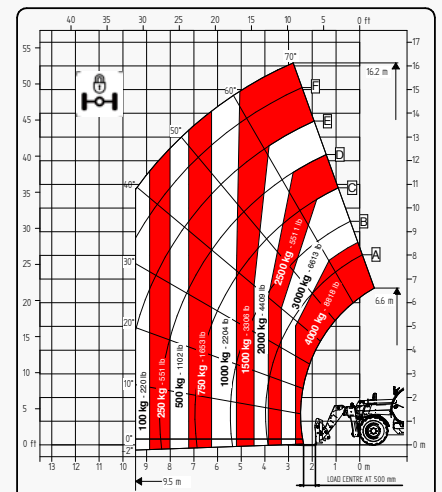
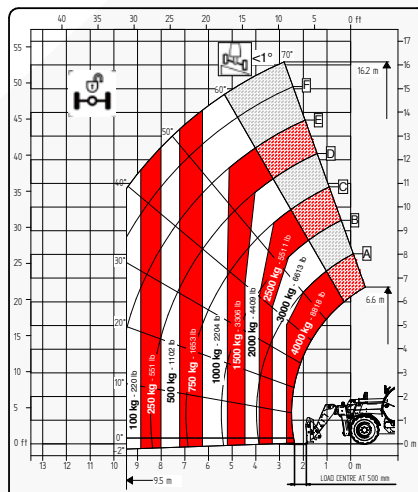
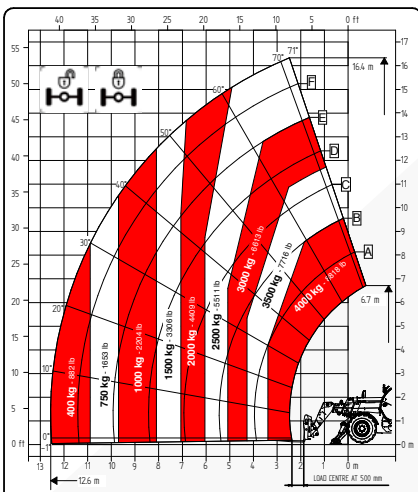


# SPECYFIKACJA TECHNICZNA

## 17.40 BIG RANGE



Zwraca się uwagę wszystkich potencjalnych klientów, wszystkich odbiorców i, w miarę możliwości, wszystkich zewnętrznych rozmówców na fakt, że Faresin Industries SpA przyjmuje ogólne zastrzeżenie dotyczące opisu cech technicznych i funkcjonalnych swoich maszyn, a także sposobu ich wykorzystania, także w odniesieniu do ich bezpieczeństwa. Zastrzeżenie należy rozumieć jako ogólne, dlatego Faresin Industries spa zaprasza do zapoznania się z nim, również poprzez wejście na stronę internetową: [www.faresinindustries.com](http://www.faresinindustries.com)



[FARESIN.COM](http://FARESIN.COM)



# 17.40 BIG RANGE

## DANE TECHNICZNE

MODELE		17.40
<b>WYMIARY</b>		
[A] Wysokość	mm	2500
[B] Szerokość	mm	2331
[C] Rozstaw kó	mm	1862
[D] Prześwit	mm	280
[E] Zwis przedni	mm	2330
[F] Rozstaw osi	mm	2950
[G] Zwis tylny	mm	1240
[H] Szerokość z podporami	mm	3418
[I] Długość	mm	6520
[L] Szerokość kabiny	mm	960
<b>MASA</b>		
Classic 55	kg	11660
Classic 74	kg	11810

MODELE		17.40
<b>SZCZEGÓŁY</b>		
Liczba sekcji wysuwnych	nr	3
Maksymalny udźwig	kg	4000
Max wysokość podnoszenia	m	16,4
Max zasięg w poziomie	m	12,6
Odległość od ładunku na max wysokości	m	2,5
Kąt wychylenia osprzętu	°	144
<b>POJEMNOŚĆ ZBIORNIKA</b>		
Zbiornik oleju hydraulicznego	l	150
Zbiornik paliwa	l	120
<b>ZACZEP DO OSPRZĘTU</b>		
FH		●
EURO		○

UWAGA: Wymiary określone dla modelu z kołami 405/70 20

KONFIGURACJE	CLASSIC 55	CLASSIC 74	
<b>NAPĘD</b>			
Hydrostatyczny	jednobiegowy	jednobiegowy	
Prędkość	km/h	25	30
<b>SILNIK STAGE V</b>			
Producent	Deutz	Deutz	
Moc	kW/hp	55,4/75,3	74,4/101
Układ oczyszczania spalin	DOC + DPF	DOC + DPF + SCR	
Siła uciągu	daN	5000	5000
<b>HYDRAULIKA</b>			
Rodzaj pompy	pompa zębata	pompa zębata	
Wydajność hydrauliki	l/bar	120/230	120/230
<b>KOŁA</b>			
405/70 20	●	●	
405/70 24	○	○	
445/65 R22.5*	○	○	
Promień skrętu	m	4,2	4,2
<b>INNE</b>			
Joystick	mechaniczny elektro-proporcjonalny	mechaniczny elektro-proporcjonalny	
Szybkozłącze do osprzętu	○	○	
Tylne wyjście hydrauliczne ze sterowaniem elektroproporcjonalnym	○	○	
Przednie i tylne światła robocze LED	○	○	
Tylne wyjście elektr. do świateł przyczepy	○	○	
Stały zaczep 6 t	○	○	
Wstępne wodne podgrzewanie silnika	○	○	
Klimatyzacja	○	○	
Ramię pływające	○	○	
Amortyzacja wysięgnika	○	○	
Dodatkowe wyj. hydr. na wysięgniku	○	○	
PEB (Wyjście elektryczne na wysięgniku)	○	○	
Creeper	○	○	
Stały przepływ do osprzętu	○	○	
Tryb szufli	●	●	
Hamulce pneumatyczne/hydrauliczne do przyczepy	○	○	
Poziomowanie boczne ±10°	●	●	
Podpory przednie	●	●	
Tylna oś z blokadą dyferencjału	○	○	

\*seryjnie w modelach 17.45

● Standard

○ Opcja

- Niedostępne