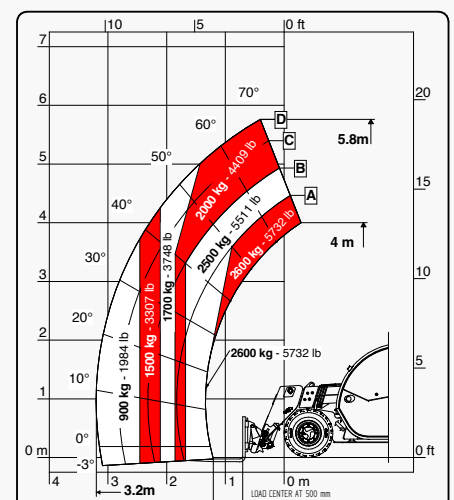
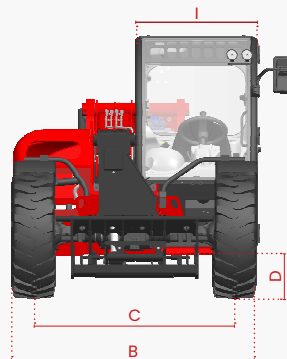
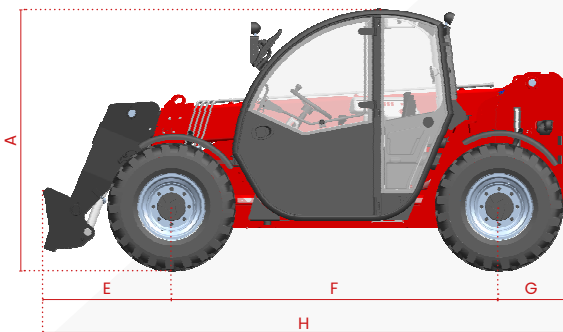


SPECYFIKACJA TECHNICZNA

# 6.26 SMALL RANGE



Zwraca się uwagę wszystkich potencjalnych klientów, wszystkich odbiorców i, w miarę możliwości, wszystkich zewnętrznych rozmówców na fakt, że Faresin Industries SpA przyjmuje ogólne zastrzeżenie dotyczące opisu cech technicznych i funkcjonalnych swoich maszyn, a także sposobu ich wykorzystania, także w odniesieniu do ich bezpieczeństwa. Zastrzeżenie należy rozumieć jako ogólne, dlatego Faresin Industries spa zaprasza do zapoznania się z nim, również poprzez wejście na stronę internetową: [www.faresindustries.com](http://www.faresindustries.com)



[FARESIN.COM](http://FARESIN.COM)



# 6.26 SMALL RANGE

## DANE TECHNICZNE

MODELE	6.26	
<b>WYMIARY</b>		
[A] Wysokość	mm	1935
[B] Szerokość	mm	1890
[C] Rozstaw kół	mm	1550
[D] Prześwit	mm	220
[E] Zwis przedni	mm	990
[F] Rozstaw osi	mm	2525
[G] Zwis tylny	mm	520
[H] Długość bez zaczepu	mm	4035
[I] Szerokość kabiny	mm	960
<b>MASA</b>		
Classic 52	kg	4700
<b>SZCZEGÓŁY</b>		
Liczba sekcji wysuwnych	nr	1
Maksymalny udźwig	kg	2600
Max wysokość podnoszenia	m	5,9
Max zasięg w poziomie	m	3,2
Odległość od ładunku na max wysokości	m	0,3
Kąt wychylenia osprzętu	°	155
<b>POJEMNOŚĆ ZBIORNIKA</b>		
Zbiornik oleju hydraulicznego	l	80
Zbiornik paliwa	l	70
<b>ZACZEP DO OSPRZĘTU</b>		
FH		●
EURO		○

**UWAGA:** Wymiary określone dla modelu z kołami 12-16,5

● Standard    ○ Opcja    - Niedostępne



KONFIGURACJE	CLASSIC 52	
<b>NAPĘD</b>		
Hydrostatyczny		przekładnia pojedyncza
Prędkość	km/h	30
<b>SILNIK STAGE V</b>		
Producent		Yanmar
Moc	kW/hp	51,7/69,3
Układ oczyszczania spalin		DOC + DPF
Siła ciągu	daN	3530
<b>HYDRAULIKA</b>		
Rodzaj pompy		pompa zębata
Wydajność hydrauliki	l/bar	80/230
<b>KOŁA</b>		
12-16,5		●
12,5-18		○
435/50 19.5		○
Promień skrętu	m	3,25
<b>INNE</b>		
Joystick		mechaniczny elektro-proporcjonalny
Szybkozłącze do osprzętu		○
Tylne wyjście hydrauliczne ze sterowaniem elektroproporcjonalnym		○
Przednie i tylne światła robocze LED		○
Tylne wyjście elektr. do świateł przyczepy		○
Stały zaczep 6 t		○
Wstępne wodne podgrzewanie silnika		○
Klimatyzacja		○
Ramię pływające		○
Amortyzacja wysięgnika		○
Dodatkowe wyj. hydr. na wysięgniku		○
PEB (Wyjście elektryczne na wysięgniku)		○
Creeper		○
Stały przepływ do osprzętu		○
Tryb szuffli		●

