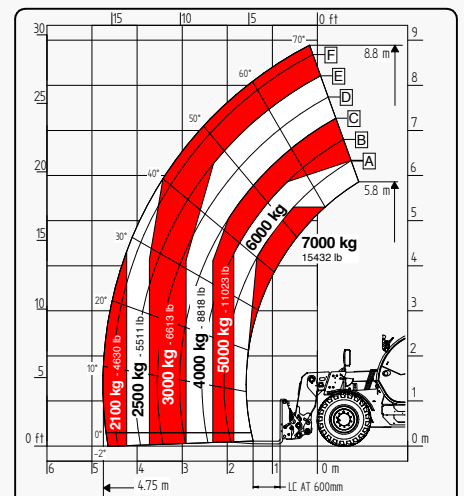
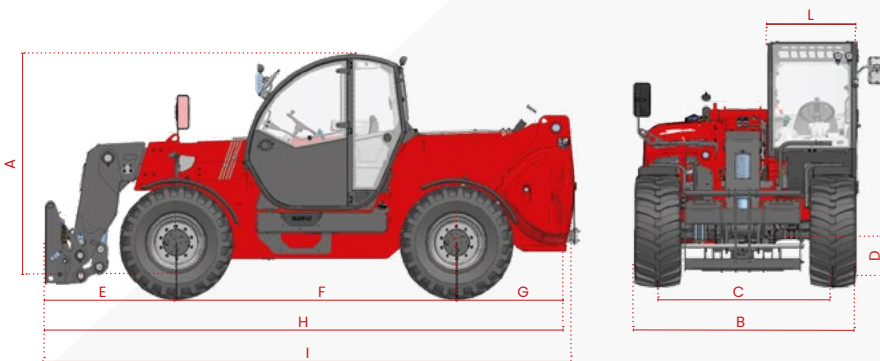


SPECYFIKACJA TECHNICZNA

# 9.70 HEAVY DUTY RANGE



Zwraca się uwagę wszystkich potencjalnych klientów, wszystkich odbiorców i, w miarę możliwości, wszystkich zewnętrznych rozmówców na fakt, że Faresin Industries SpA przyjmuje ogólne zastrzeżenie dotyczące opisu cech technicznych i funkcjonalnych swoich maszyn, a także sposobu ich wykorzystania, także w odniesieniu do ich bezpieczeństwa. Zastrzeżenie należy rozumieć jako ogólne, dlatego Faresin Industries spa zaprasza do zapoznania się z nim, również poprzez wejście na stronę internetową: [www.faresindustries.com](http://www.faresindustries.com)



[FARESIN.COM](http://FARESIN.COM)



# 9.70 HEAVY DUTY RANGE

## DANE TECHNICZNE

MODELE		9.70
<b>WYMIARY</b>		
[A] Wysokość	mm	2550
[B] Szerokość	mm	2334
[C] Rozstaw kół	mm	1840
[D] Prześwit	mm	410
[E] Zwis przedni	mm	1373
[F] Rozstaw osi	mm	2950
[G] Zwis tylny	mm	1265
[H] Długość bez zaczepu	mm	5556
[I] Długość z zaczepem	mm	5628
[L] Szerokość kabiny	mm	960
<b>MASA</b>		
Classic 74	kg	10700
HLS 74	kg	10900
VPSe 100	kg	11000

MODELE		9.70
<b>SZCZEGÓŁY</b>		
Liczba sekcji wysuwnych	nr	1
Maksymalny udźwieg	kg	7000
Max wysokość podnoszenia	m	8,8
Max zasięg w poziomie	m	4,75
Odległość od ładunku na max wysokości	m	0,2
Kąt wychylenia osprzętu	°	149
<b>POJEMNOŚĆ ZBIORNIKA</b>		
Zbiornik oleju hydraulicznego	l	150
Zbiornik paliwa	l	120
<b>ZACZEP DO OSPRZĘTU</b>		
FH HEAVY		●

UWAGA: Wymiary określone dla modelu z kołami 405/70 24

KONFIGURACJE	CLASSIC 74	HLS 74	VPSe 100
<b>NAPĘD</b>			
Hydrostatyczny	2 biegi mechaniczne	2 biegi mechaniczne	przekładnia bezstopniowa
Prędkość	km/h	40	40
<b>SILNIK STAGE V</b>			
Producent	Deutz	Deutz	Deutz
Moc	kW/hp	74,4/101	74,4/101
Układ oczyszczania spalin	DOC + DPF + SCR	DOC + DPF + SCR	DOC + DPF + SCR
Siła uciągu	daN	8500	9000
<b>HYDRAULIKA</b>			
Rodzaj pompy	pompa zębata	pompa tłoczkowa LS	pompa tłoczkowa LS
Wydajność hydrauliki	l/bar	120/230	152/250
<b>KOŁA</b>			
445/65 R22,5	●	●	●
Promień skrętu	m	4,5	4,5
<b>INNE</b>			
Joystick	mechaniczny elektro-proporcjonalny	hydrauliczny elektro-proporcjonalny	hydrauliczny elektro-proporcjonalny
Szybkozłącze do osprzętu	○	○	●
Tylne wyjście hydrauliczne ze sterowaniem elektroproporcjonalnym	○	○	○
Przednie i tylne światła robocze LED	○	○	○
Tylne wyjście elektr. do świateł przyczepy	○	●	●
Stały zaczep 6 t	○	●	●
Wstępne wodne podgrzewanie silnika	○	○	○
Klimatyzacja	○	○	●
Zawór regeneracyjny na podnoszeniu	-	●	●
Ramię pływające	○	○	○
Amortyzacja wysięgnika	○	○	○
Dodatkowe wyj. hydr. na wysięgniku	○	○	○
PEB (Wyjście elektryczne na wysięgniku)	○	○	○
Creeper	○	●	●
Stały przepływ do osprzętu	○	○	○
Tryb szufli	●	●	●
Hamulce pneumatyczne / hydrauliczne do przyczepy	○	○	○
Poziomowanie boczne ±10°	●	●	●

● Standard ○ Opcja - Niedostępne