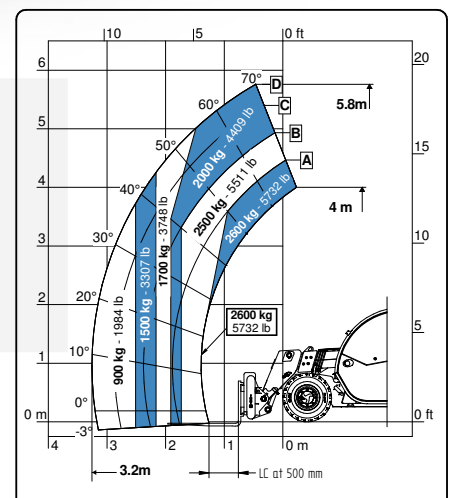
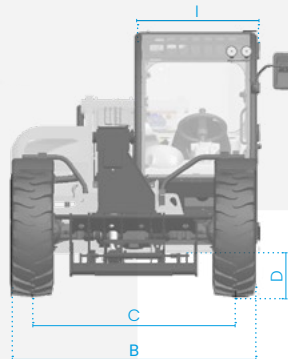
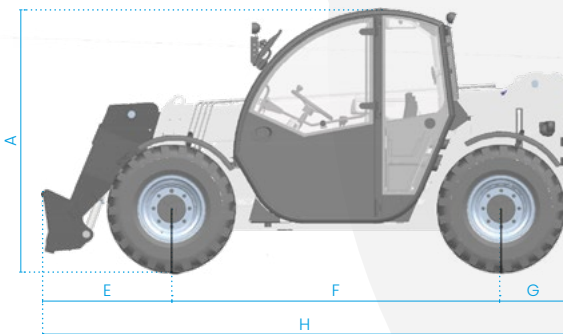


6.26 FULL ELECTRIC



Zwraca się uwagę wszystkich potencjalnych klientów, wszystkich odbiorców i, w miarę możliwości, wszystkich zewnętrznych rozmówców na fakt, że Faresin Industries SpA przyjmuje ogólne zastrzeżenie dotyczące opisu cech technicznych i funkcjonalnych swoich maszyn, a także sposobu ich wykorzystania, także w odniesieniu do ich bezpieczeństwa. Zastrzeżenie należy rozumieć jako ogólne, dlatego Faresin Industries spa zaprasza do zapoznania się z nim, również poprzez wejście na stronę internetową: www.faresindustries.com



FARESIN.COM



6.26 FULL ELECTRIC

DANE TECHNICZNE

MODELE		6.26E
WYMIARY		
Wysokość	mm	1935
Szerokość	mm	1890
Długość	mm	4035
Szerokość kabiny	mm	960
MASA		
Masa	kg	4800
SZCZEGÓŁY		
Liczba sekcji wysuwnych	nr	1
Maksymalny udźwig	kg	2600
Max wysokość podnoszenia	m	5,9
Max zasięg w poziomie	m	3,2
Odległość od ładunku na max wysokości	m	0,3
Kąt wychylenia osprzętu	°	155
POJEMNOŚĆ ZBIORNIKA		
Zbiornik oleju hydraulicznego	l	70
ZACZEP DO OSPRZĘTU		
FH		●
EURO		○
KOŁA		
12-16,5		●
Promień skrętu	m	3,25

UWAGA: Wymiary określone dla modelu z kołami 12-16,5

● Standard ○ Opcja - Niedostępne

KONFIGURACJE		FULL ELECTRIC
NAPĘD		
Napęd		elektryczny
Prędkość	km/h	12
SILNIK		
Napęd	kW	30 (S2)
Funkcje hydrauliczne	kW	18 (S3)
HYDRAULIKA		
Rodzaj pompy		pompa zębata
Wydajność hydrauliki	l/bar	80/230
INNE		
Joystick		Mechaniczny elektro-proporcjonalny
Kabina		Queen Cab
Szybkozłącze do osprzętu		○
Przednie i tylne światła robocze LED		○
Ramię pływające		○
Amortyzacja wysięgnika		○
Dodatkowe wyj. hydr. na wysięgniku		○
PEB (Wyjście elektryczne na wysięgniku)		○
Stały przepływ do osprzętu		○
Tryb szuflki		●
CECHY SZCZEGÓLNE		
Klimatyzacja		○
Dźwięk przy jeździe do przodu		○
Farmatics		FULL (2-5 lat)

MOC I POJEMNOŚĆ BATERII	24 kW/h (315 Ah)	32 kW/h (420 Ah)	43 kW/h (560 Ah)
AUTONOMIA W CYKLU STANDARDOWYM INTENSYWNYM (tryb eco)	AŻ DO 3 GODZIN	AŻ DO 4 GODZIN	AŻ DO 6 GODZIN
AUTONOMIA W CYKLU STANDARDOWYM NIEINTENSYWNYM (tryb eco)	AŻ DO 6 GODZIN	AŻ DO 8 GODZIN	AŻ DO 11 GODZIN

ŁADOWARKI				
STANDARDOWA ŁADOWARKA JEDNOFAZOWA POKŁADOWA "ON BOARD"	0-80%	6 h	8 h 50 m	11 h 20 m
	POWER INPUT 16 A POWER OUTPUT 35 A (rzeczywiste) 240 VAC 80 VDC	0-100%	8 h 15 m	11 h 40 m
TRÓJFAZOWA ŁADOWARKA ZEWNĘTRZNA 400V - 80A	0-80%	3 h 10 m	4 h 30 m	5 h 40 m
	POWER INPUT 18 A POWER OUTPUT 80 A (rzeczywiste) 400 VAC 80 VDC	0-100%	4 h 50 m	6 h 20 m
TRÓJFAZOWA SZYBKA ŁADOWARKA ZEWNĘTRZNA 400V - 200A	0-80%	1 h 10 m	1 h 40 m	2 h 10 m
	POWER INPUT 43 A POWER OUTPUT 200 A (rzeczywiste) 400 VAC 80 VDC	0-100%	2 h	2 h 45 m
SZYBKA ŁADOWARKA POKŁADOWA "ON BOARD"	0-80%	2 h 20m	3 h	3 h 50 m
	POWER INPUT 16 A POWER OUTPUT 110 A (rzeczywiste) 400 VAC (3F+N) 80 VDC	0-100%	3 h 20m	4 h 30m